

nazwa elementu projektu budowlanego	PROJEKT SANITARNY
nazwa zamierzenia budowlanego	Wykonanie robót budowlanych mających na celu przystosowanie Zakładu do przepisów ochrony przeciwpożarowej w SPZOZ MSWiA w Zielonej Górze
adres obiektu budowlanego	ul. Wazów 42 i 42a 65-044 Zielona Góra
kategoria obiektu	XI
- nazwa jedn. ewid. - nazwa i nr obrębu ewid. - nr dz. ewid., na których obiekt jest usytuowany	jedn. ewid.: 086201_1 obręb: 0017 działka nr: 62, 63/1, 63/3
imię i nazwisko lub nazwa inwestora, adres inwestora	Samodzielny Publiczny Zakład Opieki Zdrowotnej MSW i A w Zielonej Górze ul. Wazów 42, 65-044 Zielona Góra

zakres opracowania	pełniona funkcja projektanta	imię i nazwisko specjalność nr uprawnień budowlanych	data opracowania	podpis
BRANŻA SANITARNA	Projektant	mgr inż. Grzegorz Dragan specjalność inst. sanitarne LBS/0001/PWOS/14	Lipiec 2021	
	Specj. uprawnień Numer uprawnień			

OPIS TECHNICZNY

do projektu sanitarnego

„Wykonania robót budowlanych mających na celu przystosowanie Zakładu do przepisów ochrony przeciwpożarowej w SP ZOZ MSWiA w Zielonej Górze przy ul. Wazów 42 i 42a na dz. nr 62, 63/1 i 63/3

1. Podstawa opracowania:

- 1.1. Zlecenie Inwestora;
- 1.2. Obowiązujące normy i przepisy;
- 1.3. Wytyczne producentów materiałów i urządzeń;
- 1.4. Warunki techniczne wykonania i odbioru robót – COBRTI-INSTAL

2. Przedmiot i zakres opracowania:

Przedmiotem opracowania jest projekt budowlany modernizacji instalacji wodociągowej ppoż. montażu klap ppoż. na instalacji wentylacyjnej oraz wykonania przejść ppoż. instalacyjnych w budynku Samodzielnego Publicznego Zakładu Opieki Zdrowotnej MSW i A (Polikliniki) przy ul. Wazów w Zielonej Górze.

3. Stan istniejący:

Istniejąca instalacja ppoż. budynku Polikliniki jest instalacją nawodnioną wykonaną z rur stalowych ocynkowanych. Piony zaopatrzone są w hydranty pożarowe w szafkach stalowych. W klatkach schodowych do pionów podłączone zostały zawory dn ZH 52 umożliwiające podłączenie węży gaśniczych w trakcie prowadzenia akcji gaśniczej oraz hydranty dn 25. Hydranty zamontowane zostały w klatce schodowej (poza strefa chronioną).

Podstawowym źródłem wody ppoż. jest przyłącze z sieci wodociągowej miejskiej. Poliklinika posiada własne ujęcie wody wraz ze stacją uzdatniania wody służące do zaopatrzenia w wodę do celów bytowo gospodarczych.

Przyłącze ppoż. miejskie stanowi rezerwowe źródło zasilania w wodę bytowo gospodarczą.

W chwili obecnej na instalacji wody miejskiej oraz Polikliniki brak zamontowanych zaworów antyskażeniowych oraz zaworów odcinających automatycznie instalacje polikliniki od instalacji ppoż. w przypadku pożaru.

4. Przyjęte rozwiązania projektowe:

- 4.1. Przebudowa węzła wodociągowego

W ramach przebudowy węzła wodociągowego znajdującego się w pomieszczeniu piwnicznym należy:

INSTALACJA MIEJSKA

- Na instalacji ppoż. dn 80 za wodomierzem zamontować zawór zwrotny antyskażeniowy EA dn 50 mający na celu zabezpieczenie instalacji wody

bytowo gospodarczej oraz sieci miejskiej przed zanieczyszczeniem wtórnym.

- Na zasilaniu w wodę bytowo gospodarczą instalacji Polikliniki z sieci miejskiej zamontować zawór antyskażeniowy EA dn 50 oraz zawór elektromagnetyczny typ NO 230V
Napęd zaworu elektromagnetycznego zasilany będzie z centrali ppoż. budynku. Odcinek od instalacji ppoż. do zaworu elektromagnetycznego wykonać z rur i kształtek stalowych.
- Układ wodomierzowy (rozliczeniowy pomiędzy ZWIK a Poliklinika) pozostaje bez ingerencji. Wydajność wodomierza jest wystarczająca. W ramach modernizacji należy jedynie zaplombować obejście wodomierzowe.
- Zamontować manometry i termometry wg schematu

INSTALACJA POLIKLINIKI (STUDNIA GŁĘBINOWA)

- Do instalacji ppoż. należy podłączyć instalację studni Polikliniki. Na podłączeniu zamontować zawór antyskażeniowy EA dn 50.
- Na zasilaniu w wodę bytowo gospodarczą instalacji Polikliniki ze studni zamontować zawór antyskażeniowy EA dn 50 oraz zawór elektromagnetyczny typ NO 230V.
Napęd zaworu elektromagnetycznego zasilany będzie z centrali ppoż. budynku. Odcinek od instalacji ppoż. do zaworu elektromagnetycznego wykonać z rur i kształtek stalowych.
- Przed i za pompą zamontować manometry wg schematu.
- Pompę zasilić w energię elektryczną z obwodu wpiętego przed wyłącznikiem głównym ppoż. Instalacja elektryczna w budynku ognioodporna.
Ponadto projektuje się zasilanie w wodę instalacji ppoż. z bojowego wozu PSP. W tym celu należy na elewacji budynku zamontować nasadę dn 75 do podłączenia bojowego wozu z instalacją ppoż.
Instalacje od nasady do istniejącego rurociągu wykonać z rury stalowej ocynkowanej dn 80. Rurociąg prowadzić pod stropem pomieszczenia. Na odcinku projektowanej instalacji zamontować zawór zwrotny oraz zawór spustowy w celu odwodnienia nieczynnego odcinka instalacji

4.2. Montaż klap ppoż.

W pomieszczeniu wentylatorni znajdującym się w pomieszczeniu piwnicznym stanowiącym odrębną strefę ppoż. na przejściach instalacji wentylacji przez ściany nie zamontowano klap ppoż.

W celu przystosowania instalacji do obowiązujących wymagań ppoż. należy na przejściach instalacji przez ściany oraz strop zamontować klapy przeciwpożarowe o REI 60.

Montaż klap wymagał będzie demontażu odcinków instalacji przechodzących przez ściany oraz przeróbkę odcinków instalacji wentylacyjnych bezpośrednio sąsiadujących z montowanymi klapami. Wymieniane elementy należy wykonać warsztatowo w trakcie robót.

Klapy ppoż zaopatrzyć w siłowniki 230V sterowane z centrali ppoż.

Przejścia instalacji przez ściany uszczelnić zaprawą np. Promastop M.

4.3. Uszczelnienie przejść instalacyjnych

Projektuje się wykonanie uszczelnienia przejść instalacji sanitarnych przez przegrody oddzielenia ogniowego.

Przez przegrody oddzielenia ogniowego rozumie się stropy, przegrody pomiędzy strefami ppoż. oraz przejścia przez ściany do wydzielonych klatek schodowych.

Należy wykonać uszczelnienia wszystkich przejść instalacyjnych z tym, że przejścia przez stropy tylko elementów o średnicy większej niż 40mm.

Przejścia wykonać w klasie REI 60.

Do uszczelnień stosować np. maty typ Promastop FC MD.

Ubytki w konstrukcjach stropów oraz ścian w miejscach przejść instalacyjnych uzupełnić zaprawą np. Promastop M.

4.4. Naprawa Aktywnego Systemu Bezpieczeństwa instalacji gazowej (tzw. MAG)

Istniejący w obiekcie ASB jest niesprawny.

Z informacji uzyskanych od Inwestora wynika iż uszkodzeniu uległ zawór elektromagnetyczny zamontowany w skrzynce na ścianie budynku.

W ramach inwestycji należy wymienić istniejący zawór na nowy i podłączyć go do sterownika.

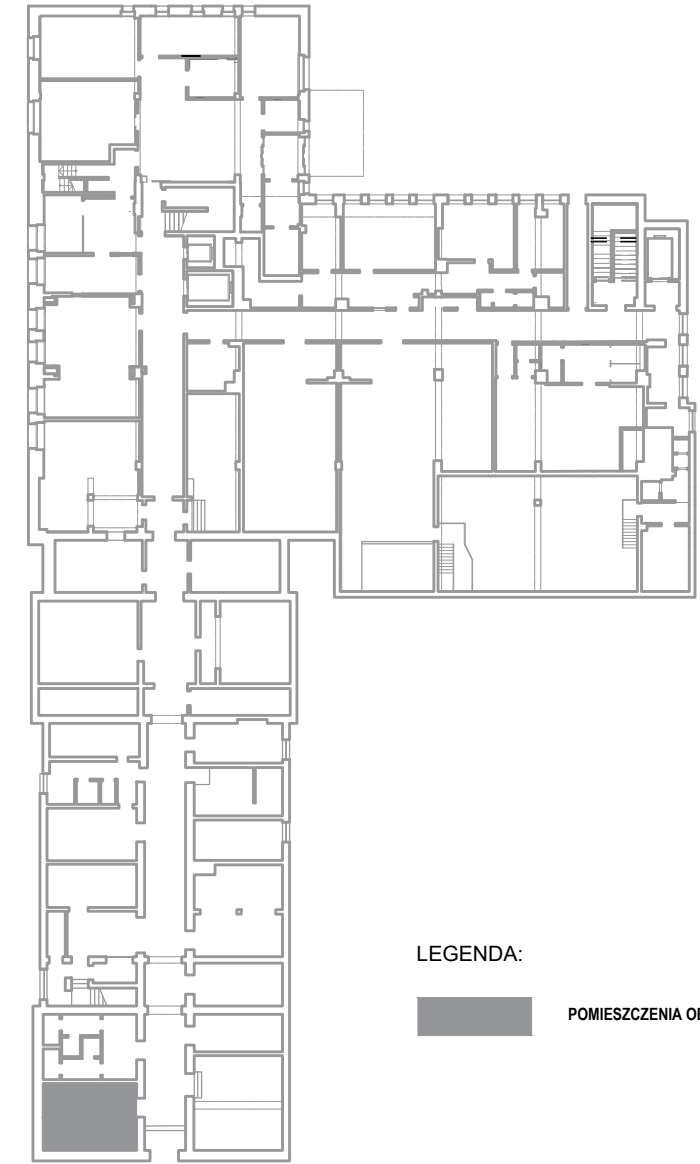
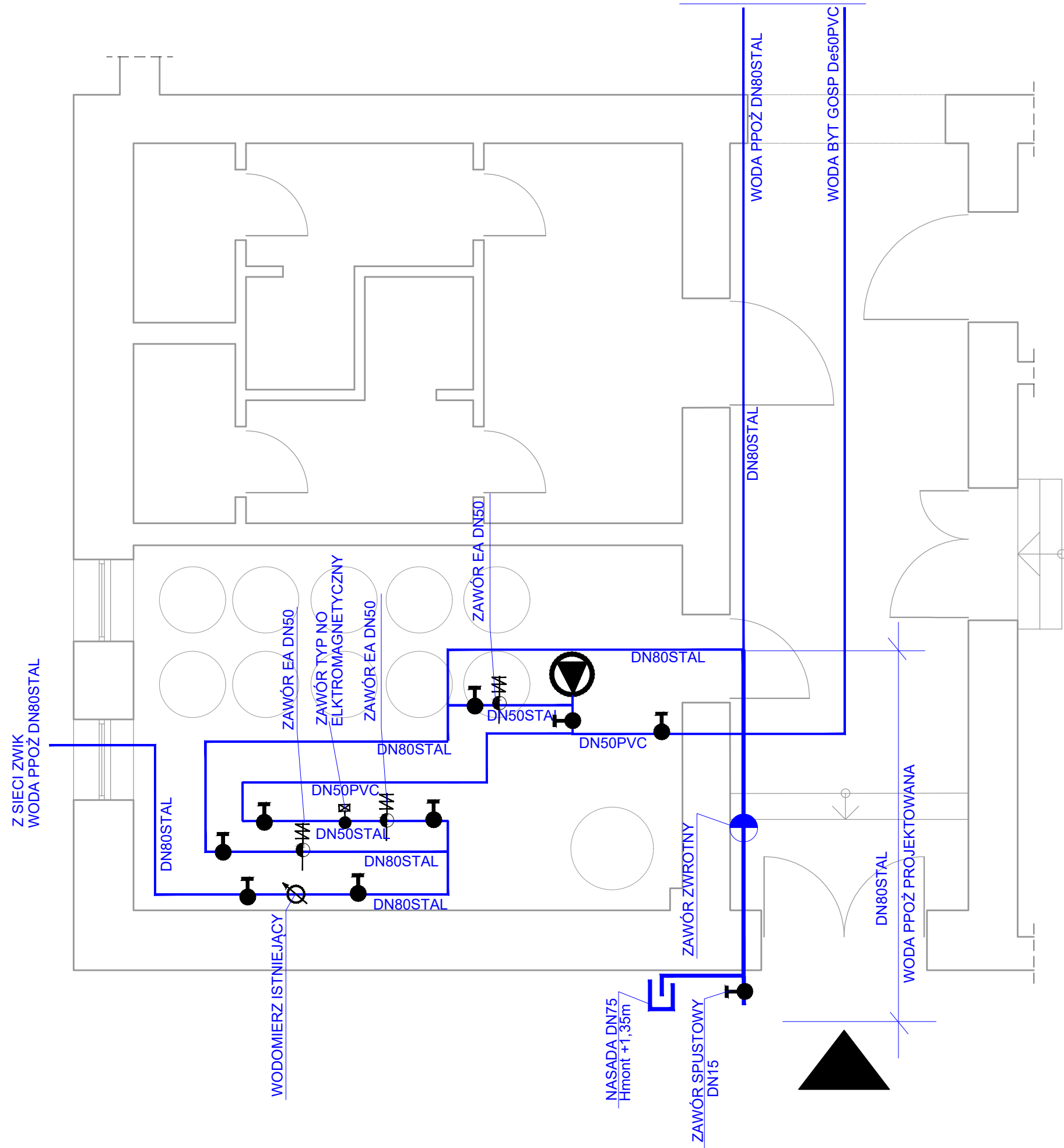
Z uwagi na stary typ istniejącego zaworu montaż nowego wymagał będzie wykonania prac spawalniczych.

Po podłączeniu przeprowadzić testowanie czujników działania zaworu oraz alarmów.

Po wykonaniu prac przeprowadzić próbę szczelności instalacji gazowej a po jej pozytywnym wyniku instalację napełnić gazem i uruchomić kotły.

5. Uwagi końcowe:

- Całość robót wykonać zgodnie z WTWiO oraz normami i normatywami technicznymi i zasadami BHP.
- Do odbioru przedłożyć dopuszczenia lub certyfikaty do stosowania zastosowanych wyrobów w budownictwie oraz instalacjach ppoż.

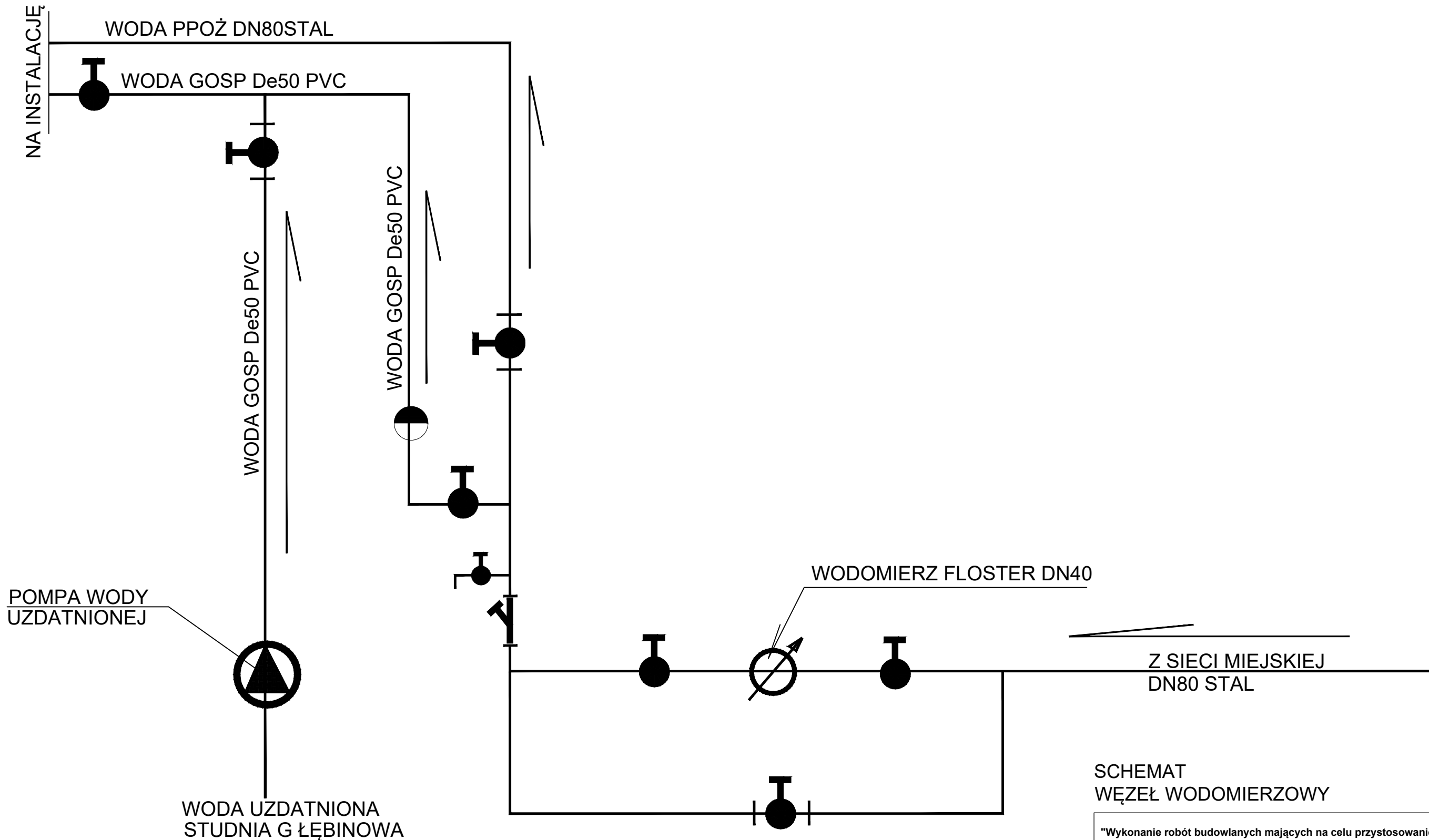


LEGENDA:
 POMIESZCZENIA OBJĘTE OPRACOWANIEM

Lp.	Pomieszczenie	Pow.
-1/1	Przepompownia	25,6 m ²

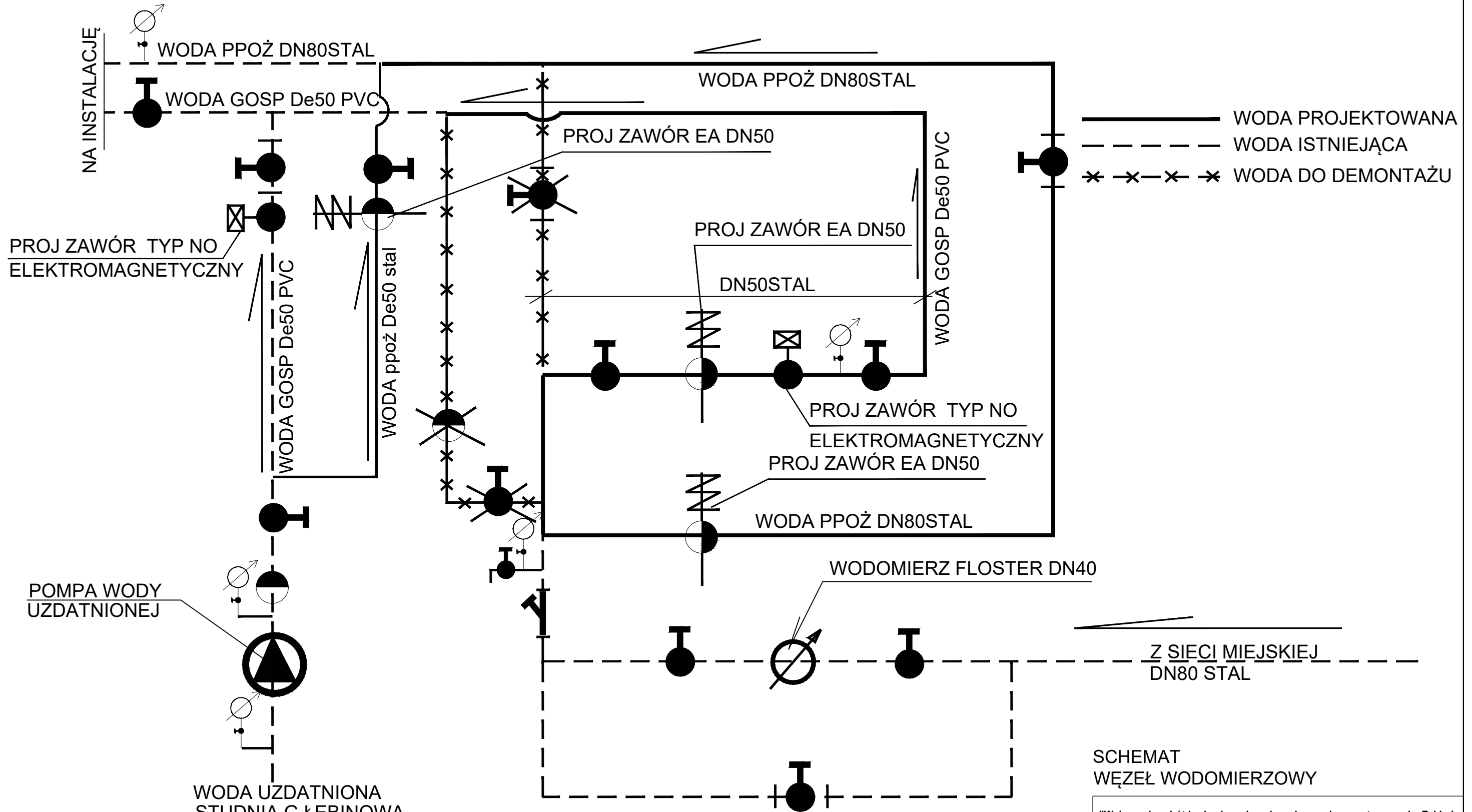
RZUT PIWNICY WĘZEŁ WODOMIERZOWY 1:50

"Wykonanie robót budowlanych mających na celu przystosowanie Zakładu do przepisów ochrony przeciwpożarowej w SP ZOZ MSWiA w Zielonej Górze"		
TEMAT: SAMODZIELNY PUBLICZNY ZAKŁAD OPIEKI ZDROWOTNEJ MSWiA W ZIELONEJ GÓRZE		BRANŻA: SANITARNA
INWESTOR: UL. WAZÓW 42A, 65-044 ZIELONA GÓRA		FAZA: PROJEKT TECHNICZNY
PRACOWNIA PROJEKTOWA INWESTPLAN 65-831 Zielona Góra, ul. Grzegorza 20 tel. (068) 451 13 21		NR RYS. 1
ZESPÓŁ PROJEKTOWY:		
PROJEKTOWAŁ: mgr inż. G. DRAGAN	LBS/0001/PWOS/14 specj. inst. sanitarne	
PROJEKTOWAŁ:		
OPRACOWAŁ:		
OPRACOWAŁ:		
DATA OPRACOWANIA: LIPIEC 2021 R.		



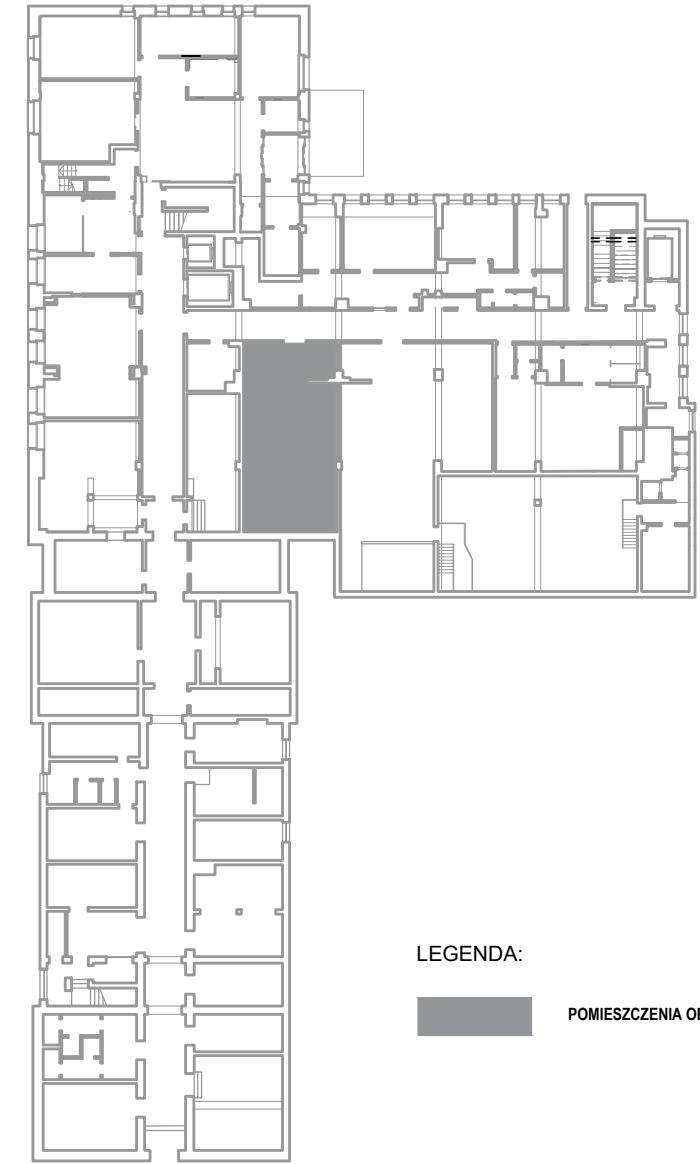
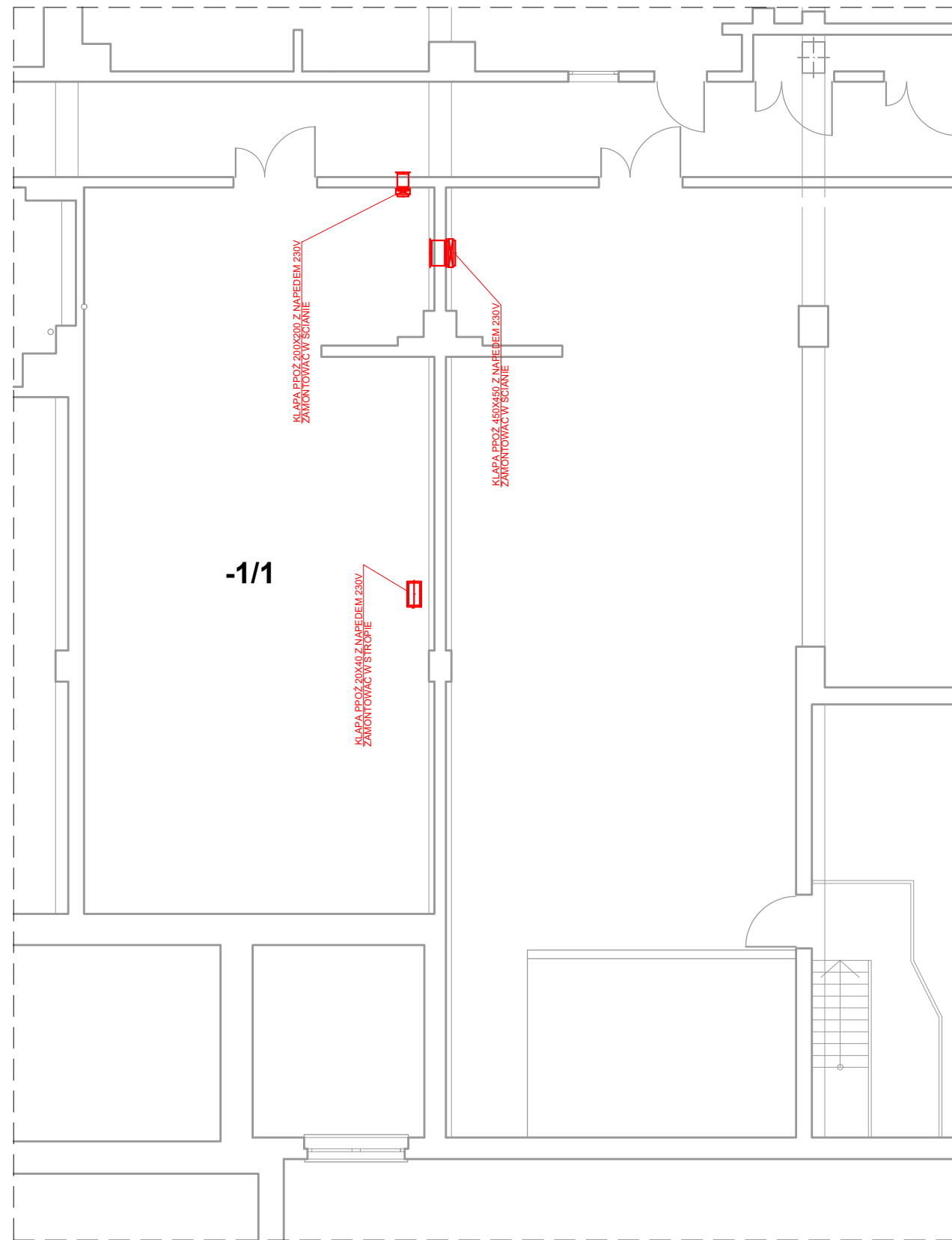
**SCHEMAT
WĘZEŁ WODOMIERZOWY**

"Wykonanie robót budowlanych mających na celu przystosowanie Zakładu do przepisów ochrony przeciwpożarowej w SP ZOZ MSWiA w Zielonej Górze"			
TEMAT: SAMODZIELNY PUBLICZNY ZAKŁAD OPIEKI ZDROWOTNEJ MSWiA W ZIELONEJ GÓRZE			BRANŻA: SANITARNA
INWESTOR: UL. WAZÓW 42A, 65-044 ZIELONA GÓRA PRACOWNIA PROJEKTOWA INWESTPLAN 65-831 Zielona Góra, ul. Grzegorza 20 tel. (068) 451 13 21			FAZA: PROJEKT TECHNICZNY
PROJEKTOWAŁ:	mgr inż. G. DRAGAN	LB/0001/PWOS/14 specj. inst. sanitarne	NR RYS. 2
OPRACOWAŁ:			
OPRACOWAŁ:			
DATA OPRACOWANIA: LIPIEC 2021 R.			



SCHEMAT WĘZEŁ WODOMIERZOWY

"Wykonanie robót budowlanych mających na celu przystosowanie Zakładu do przepisów ochrony przeciwpożarowej w SP ZOZ MSWiA w Zielonej Górze"			
TEMAT:		SAMODZIELNY PUBLICZNY ZAKŁAD OPIEKI ZDROWOTNEJ MSWiA W ZIELONEJ GÓRZE	
INWESTOR:		UL. WAZÓW 42A, 65-044 ZIELONA GÓRA	
ZESPÓŁ PROJEKTOWY:		PRACOWNIA PROJEKTOWA INWESTPLAN 65-831 Zielona Góra, ul. Grzegorza 20 tel. (068) 451 13 21	
PROJEKTOWAŁ:	mgr inż. G. DRAGAN	LBS/0001/PWOS/14 specj. inst. sanitarne	BRANŻA SANITARNA
PROJEKTOWAŁ:			FAZA: PROJEKT TECHNICZNY
OPRACOWAŁ:			NR RYS. 3
OPRACOWAŁ:			
DATA OPRACOWANIA: LIPIEC 2021 R.			



Lp.	Pomieszczenie	Pow.
-1/1	Wentylatornia	78,8 m ²

**RZUT PIWNICY
KLAPY PPOŻ.**

1:100

<p>"Wykonanie robót budowlanych mających na celu przystosowanie Zakładu do przepisów ochrony przeciwpożarowej w SP ZOZ MSWiA w Zielonej Górze"</p>		
<p>TEMAT: SAMODZIELNY PUBLICZNY ZAKŁAD OPIEKI ZDROWOTNEJ MSWiA W ZIELONEJ GÓRZE UL. WAZÓW 42A, 65-044 ZIELONA GÓRA</p>		<p>BRANŻA SANITARNA</p>
<p>INWESTOR: PRACOWNIA PROJEKTOWA INWESTPLAN 65-831 Zielona Góra, ul. Grzegorza 20 tel. (068) 451 13 21</p>		<p>FAZA: PROJEKT TECHNICZNY</p>
<p>ZESPÓŁ PROJEKTOWY: PROJEKTOWAŁ: mgr inż. G. DRAGAN OPRACOWAŁ: _____ OPRACOWAŁ: _____</p>		<p>NR RYS. 4</p>
<p>DATA OPRACOWANIA: LIPIEC 2021 R.</p>		